

Was gibt's Neues in



PolyWorks® 2024

Die Lösung für 3D-Analyse
und Qualitätsprüfung



Verbessern Sie die Effizienz Ihrer 3D-Messungen mit der neuen Benutzeroberfläche

Unsere Bemühungen die Benutzerfreundlichkeit der Software Jahr für Jahr zu verbessern, spiegelt sich direkt in unserem Grundsatz wider, den Erfolg unserer Kunden sicherzustellen. PolyWorks|Inspector™ 2024 bietet durch seine überarbeitete Benutzeroberflächen eine erhebliche Effizienzsteigerung:

- ▶ Führen Sie Inspektionsaufgaben durch und entdecken Sie neue Funktionen intuitiv. Wir haben alle Symboleleisten und die Hauptmenüleiste in einem neuen Menüband (engl. Ribbon) zusammengeführt und das Erscheinungsbild und die Organisation der Oberflächen-Widgets angepasst. So ermöglichen wir Ihnen die Anordnung von Funktionen in einem logischen Workflow.
- ▶ Greifen Sie direkt auf häufig verwendete Funktionen zu, wodurch Mausbewegungen und Klicks reduziert werden.
- ▶ Finden Sie Funktionen schneller durch den Zugriff auf eine auswahlbezogene Registerkarte oder ein vereinfachtes Kontext-Menü.
- ▶ Passen Sie das Menüband an Ihre Bedürfnisse an, indem Sie Funktionen neu anordnen oder Makros integrieren.

Mit PolyWorks|Inspector 2024 können Anwender:

- ▶ grundlegende Workflows einfacher erlernen und beherrschen
- ▶ Ihre bevorzugten Funktionen schneller finden
- ▶ Ihre fachlichen Fähigkeiten im Handumdrehen verbessern, indem Sie verschiedene neue Funktionen erkunden

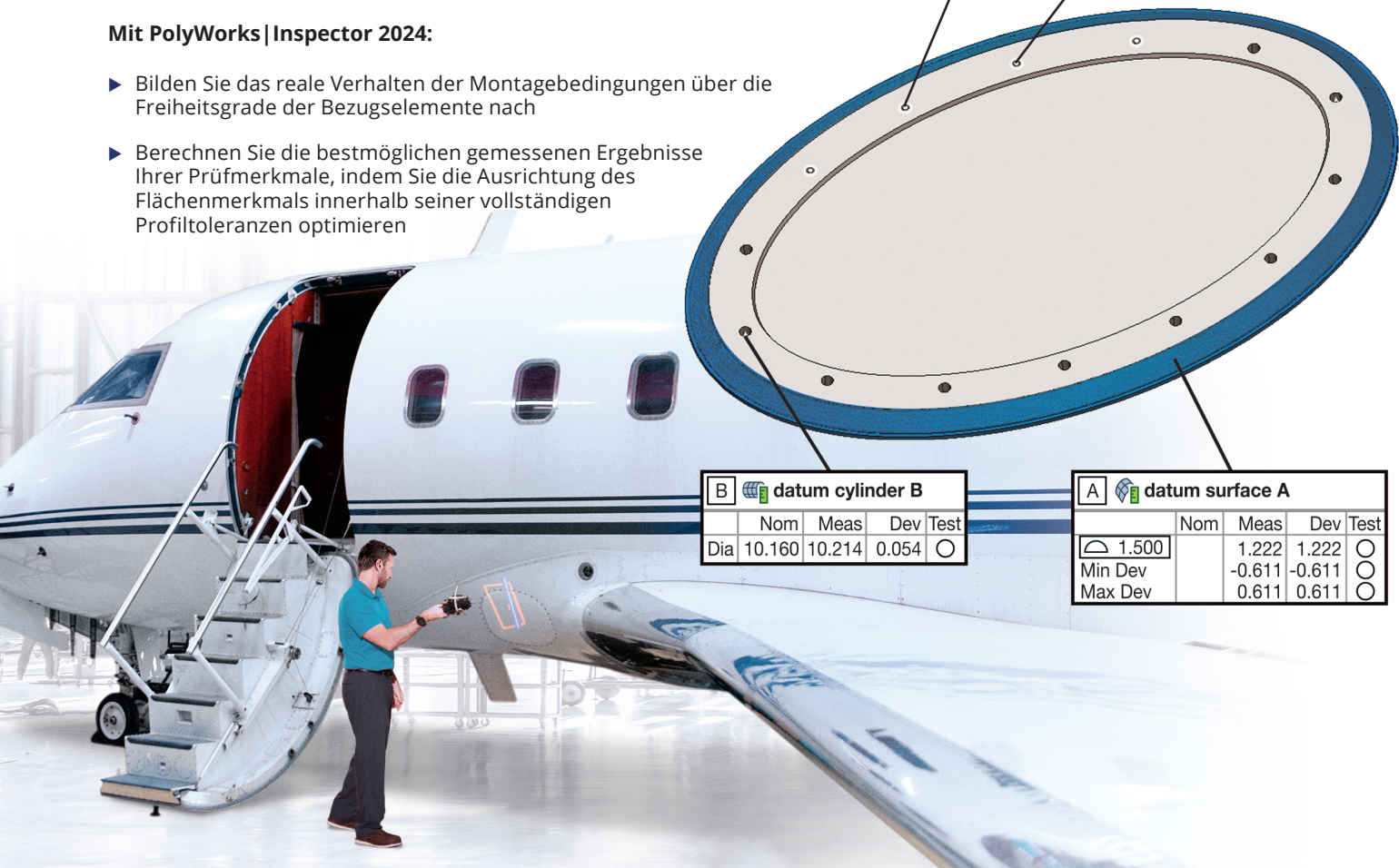
innovmetric

Jetzt werden Bezugssysteme mit Freiformflächen unterstützt

Flächenmerkmale als Bezugsmerkmale ermöglichen erweiterte F<-Auswertungen. Setzen Sie den Zusammenbau von realen Montagebedingungen mit komplexen Freiformflächenbezügen und Bezugssystemausrichtungen um.

Mit PolyWorks|Inspector 2024:

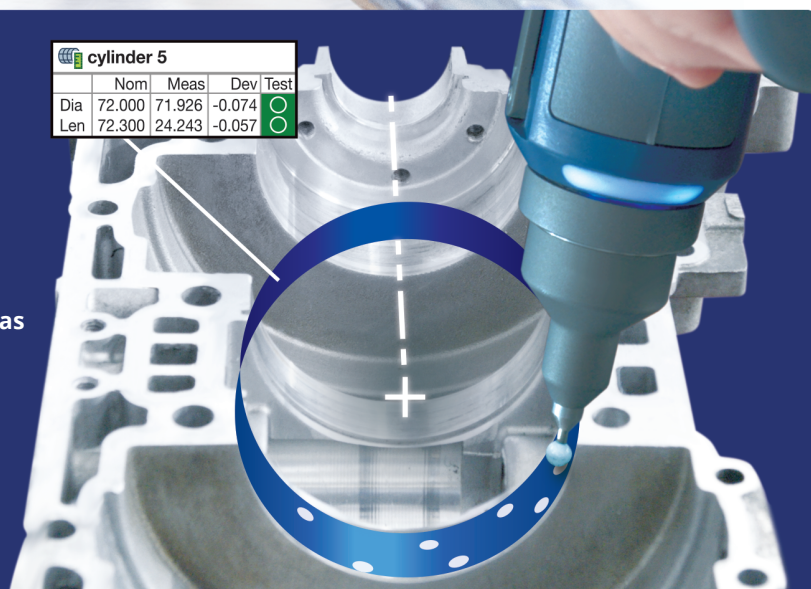
- ▶ Bilden Sie das reale Verhalten der Montagebedingungen über die Freiheitsgrade der Bezugsэлеmente nach
- ▶ Berechnen Sie die bestmöglichen gemessenen Ergebnisse Ihrer Prüfmerkmale, indem Sie die Ausrichtung des Flächenmerkmals innerhalb seiner vollständigen Profiltoleranzen optimieren



Überprüfen Sie die Fittingparameter der getasteten Merkmale

Mit dieser neuen Version bietet PolyWorks|Inspector nun die volle Kontrolle über die Fittingparameter der getasteten Merkmale, was den Anwendern folgende Möglichkeiten bietet:

- ▶ Vordefinieren des Fit-Typs und der Nebenbedingungen vor dem Tasten, um direkt das gewünschte Ergebnis zu erhalten
- ▶ Ändern Sie den Fit-Typ und die Nebenbedingungen nach dem Tasten und aktualisieren Sie das Ergebnis automatisch

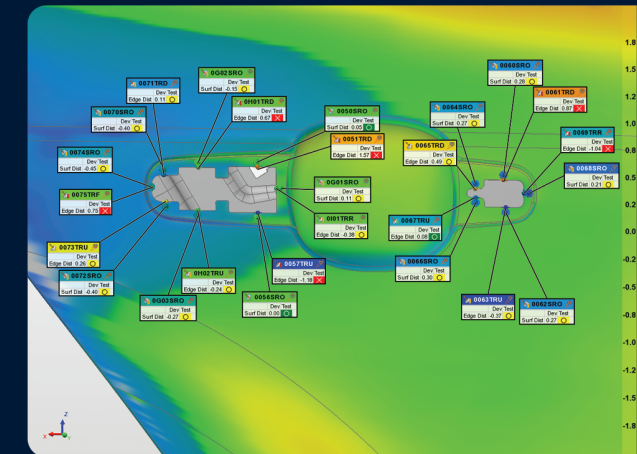


Verbessern Sie die Ergebnisanalysen und Berichte mit Prüfmerkmalsansichten, die einen Bezug zum Kontext haben

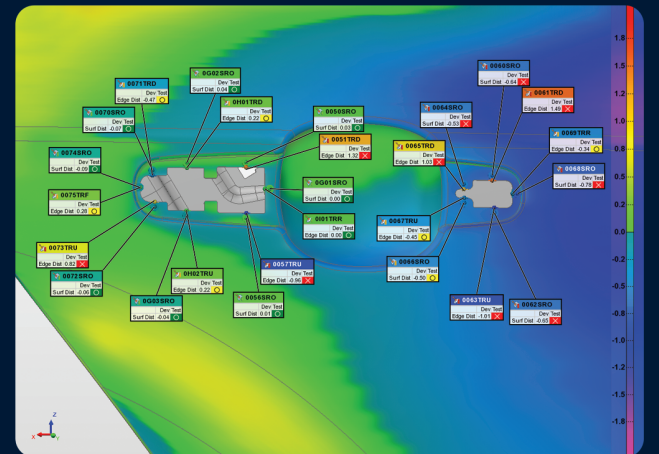
Anwender können in PolyWorks|Inspector bereits 3D-Messergebnisse mit Hilfe von Tabellen und Schnappschüssen in verschiedenen Kontexten auswerten. Die Version 2024 erweitert diese Fähigkeit auf Prüfmerkmalsansichten. Selektieren Sie Prüfmerkmale, wählen Sie hierfür eine Ausrichtung sowie ein Koordinatensystem und erstellen Sie eine kontextbezogene Prüfmerkmalsansicht:

- ▶ Analyse von Oberflächenabweichungen in mehreren Ausrichtungen

in der globalen Ausrichtung

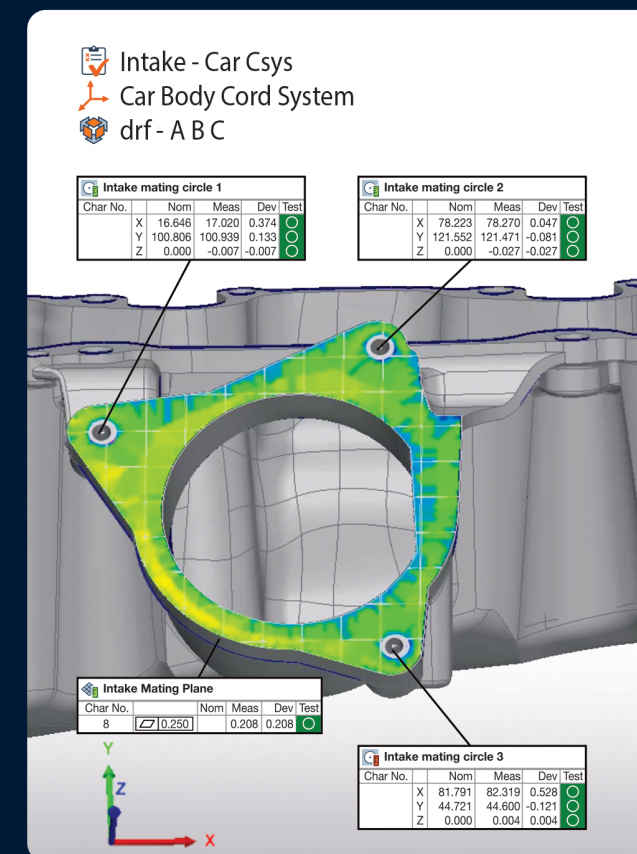


in der lokalen Ausrichtung

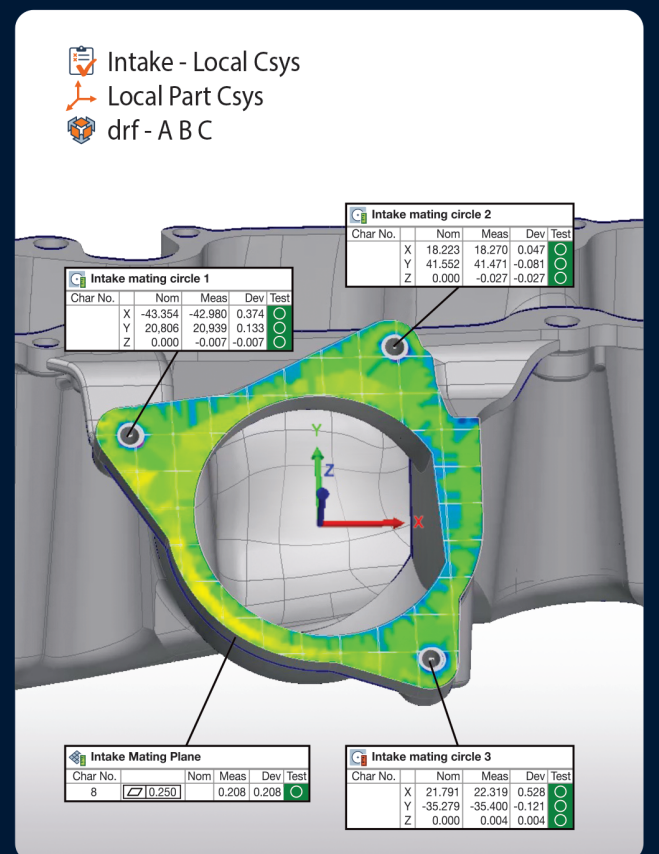


- ▶ Überprüfung der Prüfmerkmale in verschiedenen Koordinatensystemen

Modell im Fahrzeug-Koordinatensystem



Modell im Einzelteilkoordinatensystem



Führen Sie Prüfabläufe auf CNC-KMGs ohne CAD durch

Bediener von CNC-KMGs können jetzt Messabläufe ohne CAD-Daten erstellen:

- ▶ Bereiten Sie einfach einen CNC-Messablauf durch die Nutzung eines neuen Teach-Modus vor, der manuell angetastete Punkte und Go-To-Punkte aufzeichnet
- ▶ Automatisieren Sie die Messung mehrerer Teile, indem Sie getastete Merkmale des ersten Teils in Ist-Master für die nachfolgenden Teile umwandeln
- ▶ Verbessern Sie die Wiederholgenauigkeit von Messungen, indem Sie den Ist-Master neu ableiten und gleichmäßig verteilte Messpunkte erzeugen



© 2024 InnovMetric Software Inc. Alle Rechte vorbehalten. PolyWorks® ist eine eingetragene Marke von InnovMetric Software Inc. InnovMetric, PolyWorks|Inspector, PolyWorks|Modeler, PolyWorks|Talisman, PolyWorks|Reviewer, PolyWorks|DataLoop, PolyWorks|PMI+Loop, PolyWorks|AR, PolyWorks|ReportLoop, und «The Smart 3D Metrology Digital Ecosystem» sind eingetragene Marken von InnovMetric Software Inc. Alle anderen Marken sind Eigentum ihrer jeweiligen Inhaber.



Firmensitz:

innovmetric

InnovMetric Software Inc.

2014 Cyrille-Duquet, Suite 310, Québec QC G1N 4N6 Canada

Phone: 1-418-688-2061 | 1-888-688-2061

info@innovmetric.com | www.innovmetric.com