

НОВЫЕ ВОЗМОЖНОСТИ



PolyWorks® 2024

Анализ размеров и контроль качества



Повышение эффективности 3D-измерений с помощью обновленных пользовательских интерфейсов

Наши значительные инвестиции в улучшение удобства использования программного обеспечения из года в год напрямую отражают нашу основную ценность — обеспечение успеха клиентов. PolyWorks|Inspector™ 2024 обеспечивает значительное повышение эффективности благодаря обновленным пользовательским интерфейсам:

- ▶ выполняйте задачи проверки и открывайте для себя новые инструменты на интуитивном уровне, поскольку мы объединили все панели инструментов и строку главного меню в новое ленточное меню и скорректировали внешний вид и организацию виджетов интерфейса, чтобы обеспечить более логичный рабочий процесс;
- ▶ более прямой доступ к часто используемым инструментам, что сокращает количество движений и щелчков мышью;
- ▶ выполнять быстрый поиск функциональных возможностей, применимых к выбранным объектам, с помощью контекстной вкладки или упрощенного контекстного меню;
- ▶ адаптируйте ленточное меню, переставляя инструменты или интегрируя макро-скрипты.

С помощью PolyWorks|Inspector 2024 пользователи могут:

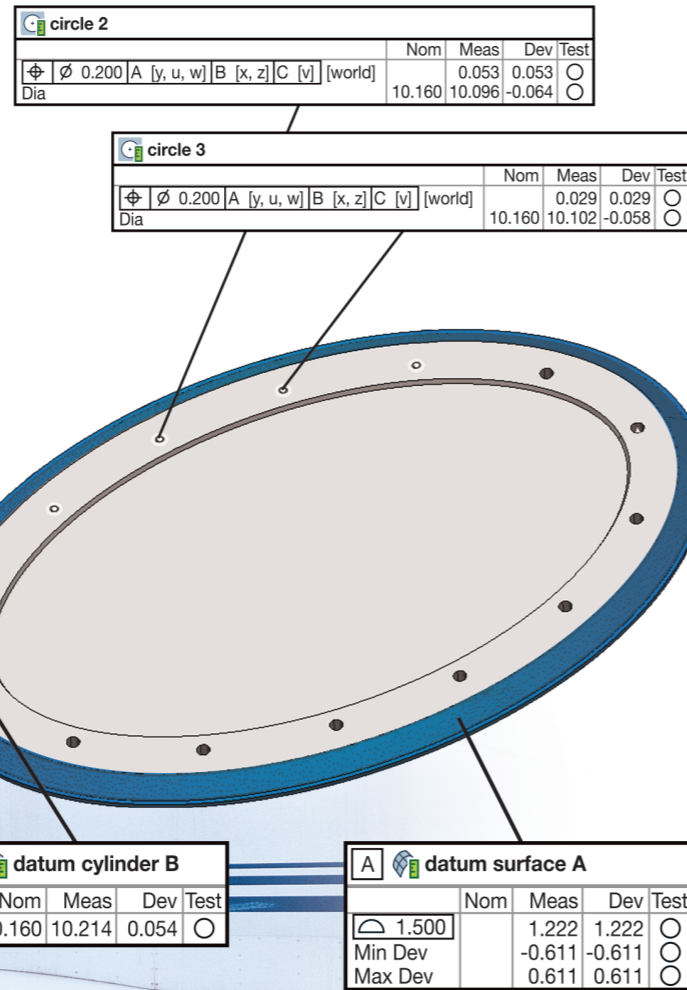
- ▶ легче изучить и освоить основные рабочие процессы;
- ▶ быстрее находить предпочитаемые инструменты;
- ▶ усовершенствовать свои навыки, изучая новые инструменты, которые всегда находятся у них под рукой.

innovmetric

Расширение возможности базовых систем координат с помощью фигур поверхности

Базовые фигуры поверхности позволяют оценить GD&T в оптимальном положении, требуемом для сборки, со всеми ограничениями и мобильностью. С помощью PolyWorks | Inspector 2024:

- ▶ моделируйте реальное физическое ограничение базовой фигуры поверхности путем управления рассматриваемыми степенями свободы;
- ▶ рассчитывайте наилучшие измерительные результаты контроля путем оптимизации выравнения фигуры поверхности в пределах всех допусков профиля.

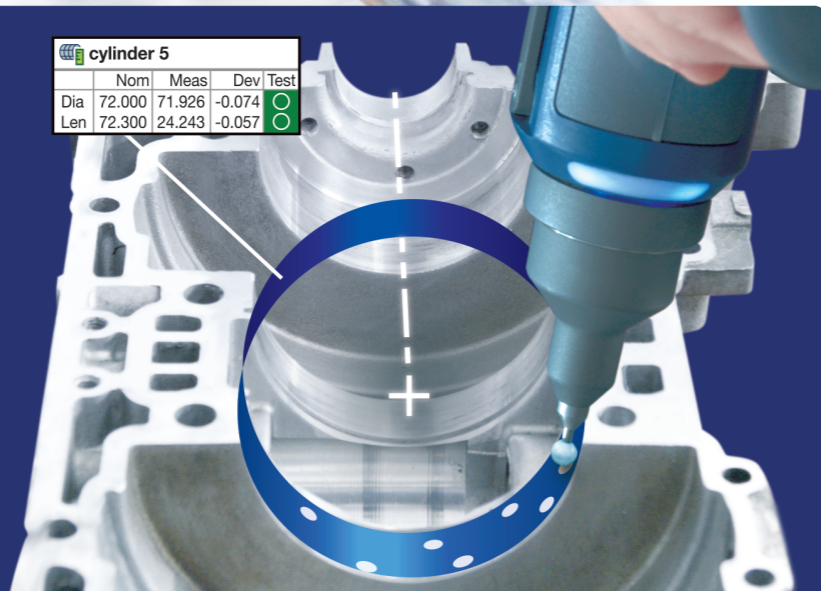


Контроль подгонки измеряемых щупом фигур

В новой версии PolyWorks | Inspector предлагает прямой контроль над параметрами подгонки измеряемых щупом фигур, что позволяет пользователям:

- ▶ заранее определить тип подгонки и ограничения до проведения измерений щупом, чтобы напрямую получить желаемый результат;
- ▶ изменение типа подгонки и ограничений после измерения щупом и автоматическое обновление результатов.

cylinder 5				
	Nom	Meas	Dev	Test
Dia	72.000	71.926	-0.074	○
Len	72.300	24.243	-0.057	○

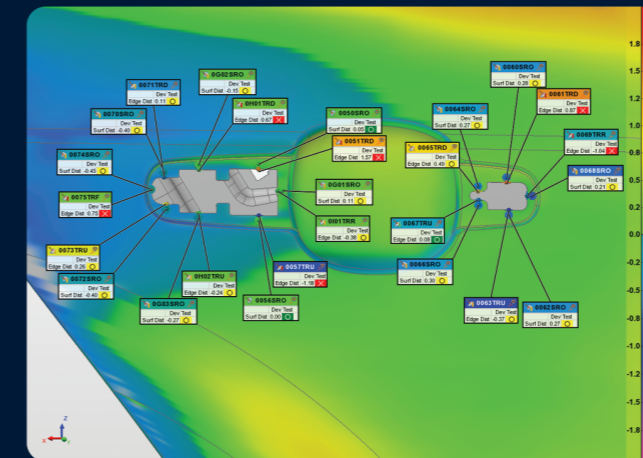


Улучшение анализа результатов и отчетности с помощью контекстных контрольных видов

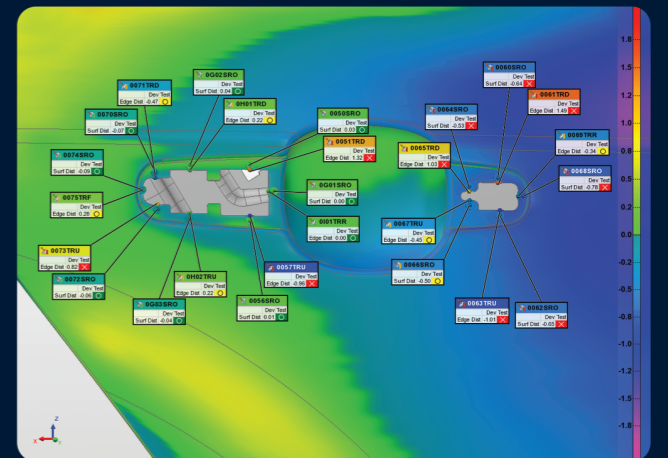
PolyWorks | Inspector уже позволяет пользователям сообщать о результатах 3D-измерений в различных контекстах, используя таблицы и моментальные снимки. Версия 2024 распространяет эту возможность на контрольные виды. Пользователи могут выбрать набор контроля размеров, выбрать выравнивание данных и систему координат и создать контекстный контрольный вид:

- ▶ анализ отклонений поверхности при нескольких выравниваниях;

С выравниванием кузова

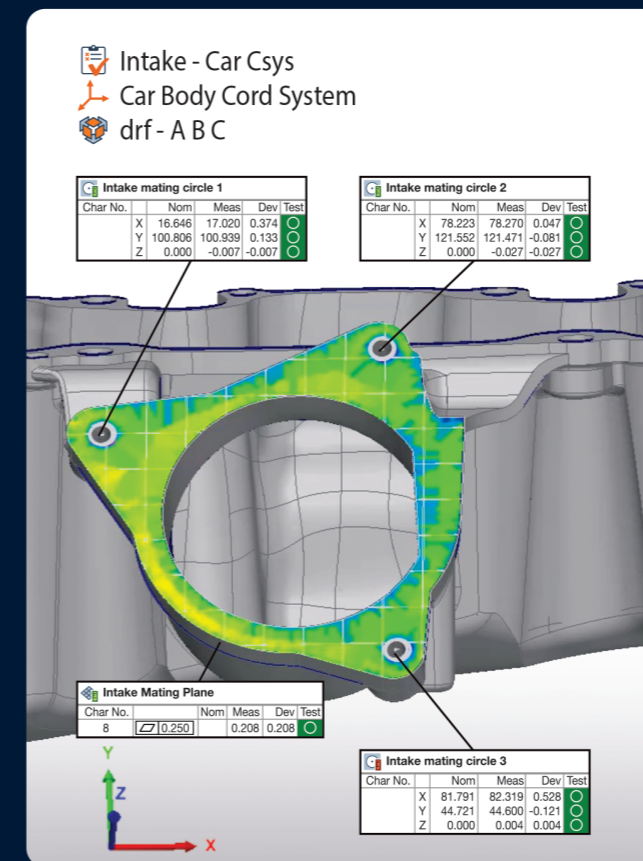


С выравниванием дверной ручки

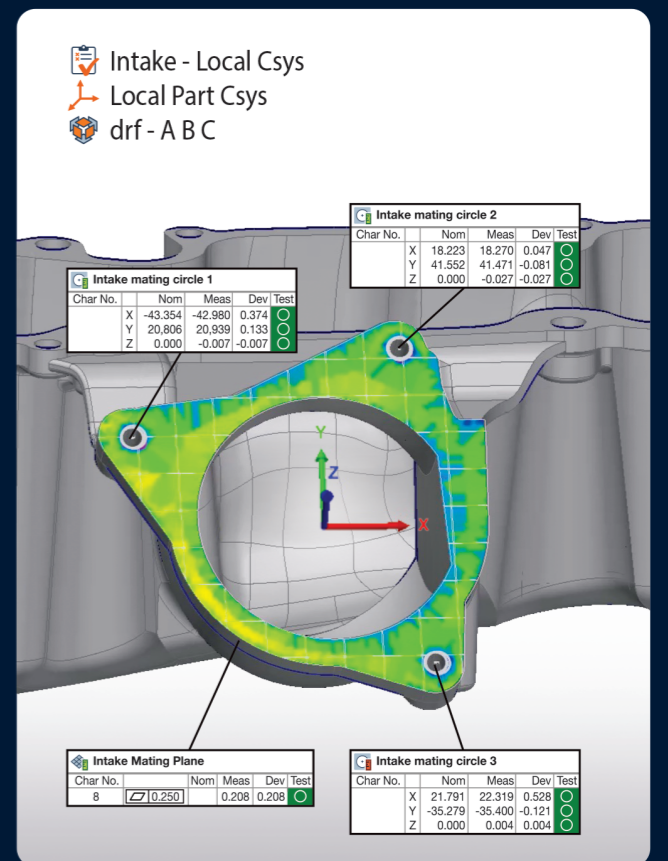


- ▶ проверьте контроль размеров в инструментальной и сборочной системах координат.

С системой координат кузова автомобиля



С системой координат впускной части



Выполнение рабочих процессов проверки на КИМ с ЧПУ без использования CAD

Операторы КИМ с ЧПУ теперь могут создавать последовательности измерений без каких-либо данных CAD:

- ▶ легко подготовить последовательность ЧПУ, используя новый режим обучения, который записывает точки ручного измерения щупом и точки перехода к следующему этапу;
- ▶ автоматизация измерения сразу нескольких деталей путем преобразования измеряемых щупом фигур первой детали в направляющие для измерения последующих деталей;
- ▶ улучшение воспроизводимости измерений за счет повторной выборки направляющих для измерения и создания равномерно распределенных точек измерения.



© 2024 InnovMetric Software Inc. Все права защищены. PolyWorks® является зарегистрированной торговой маркой компании InnovMetric Software Inc. InnovMetric, PolyWorks|Inspector, PolyWorks|Modeler, PolyWorks|Talisman, PolyWorks|Reviewer, PolyWorks|DataLoop, PolyWorks|PMI+Loop, PolyWorks|AR, PolyWorks|ReportLoop, а также «The Smart 3D Metrology Digital Ecosystem» «Интеллектуальная цифровая экосистема трехмерной метрологии» являются торговыми марками компании InnovMetric Software Inc. Все остальные торговые марки являются собственностью соответствующих компаний.



Главный офис корпорации:

innovmetric

InnovMetric Software Inc.

2014 Cyrille-Duquet, Suite 310, Québec QC G1N 4N6 Canada

Телефон: 1-418-688-2061 | 1-888-688-2061

info@innovmetric.com | www.innovmetric.com