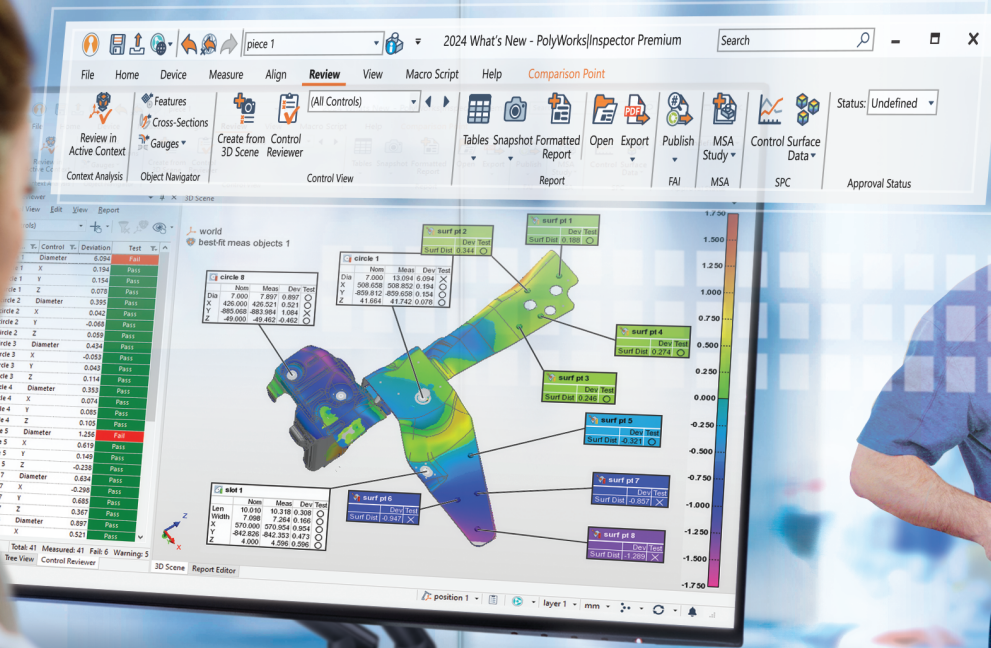


มีอะไรใหม่ใน



PolyWorks® 2024

โซลูชันการวิเคราะห์ขนาด
และการควบคุมคุณภาพ



ปรับปรุงประสิทธิภาพ การวัด 3 มิติด้วย อินเทอร์เฟซผู้ใช้ใหม่

การลงทุนเม็ดเงินมหาศาลเพื่อปรับปรุงความสามารถในการใช้งานซอฟต์แวร์มาตลอดหลายปีแสดงให้เห็นถึงค่านิยมหลักของเราที่ต้องการช่วยให้ลูกค้าประสบความสำเร็จ PolyWorks | Inspector™ 2024 ยกกระดับประสิทธิภาพด้วยอินเทอร์เฟซผู้ใช้ใหม่ที่มาพร้อมกันความสามารถดังต่อไปนี้:

- ▶ ตรวจสอบและค้นหาเครื่องมือใหม่ได้อย่างง่ายดาย เนื่องจากเราได้รวมแถบเครื่องมือและแถบเมนูหลักทั้งหมดไว้ในแถบเมนูใหม่ รวมถึงปรับปรุงลักษณะและการจัดระเบียบวิดเจ็ตอินเทอร์เฟซเพื่อให้ขั้นตอนการทำงานมีความสมเหตุสมผลมากขึ้น
 - ▶ เข้าถึงเครื่องมือที่ใช้บ่อยได้ทันที ซึ่งช่วยลดการเคลื่อนเมาส์และการคลิกได้
 - ▶ ค้นหาฟังก์ชันการทำงานที่ใช้กับอ็อบเจกต์ที่เลือกได้อย่างรวดเร็วโดยเข้าถึงแท็บตามบริบทหรือเมนูตามบริบทที่ไม่ซับซ้อน
 - ▶ ปรับแถบเมนูได้ด้วยการปรับตำแหน่งเครื่องมือหรือผสานรวมสคริปต์แมโคร
- เมื่อใช้ PolyWorks | Inspector 2024 ผู้ใช้จะสามารถทำสิ่งต่อไปนี้ได้:
- ▶ เรียนรู้และฝึกฝนขั้นตอนการทำงานพื้นฐานได้ง่ายขึ้น
 - ▶ เรียกใช้เครื่องมือโปรดได้เร็วขึ้น
 - ▶ เสริมสร้างทักษะด้วยการตรวจสอบเครื่องมือใหม่ที่หลากหลายแบบเพียงปลายนิ้วสัมผัส

เพิ่มประสิทธิภาพให้กับ กรอบอ้างอิงของดาตัมด้วย Feature พื้นผิว

Feature ของดาตัมพื้นผิวช่วยให้สามารถประเมิน GD&T ในการวางแผนที่ได้รับปรับปรุงให้เหมาะสมซึ่งจำเป็นต่อการประกอบชิ้นส่วน โดยมีข้อจำกัดและความคล่องตัวตามที่ต้องการ เมื่อใช้ PolyWorks | Inspector 2024:

- ▶ จำลองข้อจำกัดทางกายภาพที่แท้จริงของ Feature ดาตัมพื้นผิวโดยการควบคุมระดับความเป็นอิสระที่พิจารณาแล้ว
- ▶ คำนวณหาผลลัพธ์การควบคุมที่วัดได้ดีที่สุด โดยการปรับการวางแผน Feature พื้นผิวให้เหมาะสมและอยู่ในค่าเพื่อความคลาดเคลื่อนที่ยอมรับของโปรไฟล์ทั้งหมด

circle 2			
Char No.	Nom	Meas	Dev Test
1	∅ 0.200	0.053	0.053
2	10.160	10.096	-0.064

circle 3			
Char No.	Nom	Meas	Dev Test
1	∅ 0.200	0.029	0.029
2	10.160	10.102	-0.058

datum cylinder B			
Char No.	Nom	Meas	Dev Test
1	10.160	10.214	0.054

datum surface A			
Char No.	Nom	Meas	Dev Test
1	1.500	1.222	1.222
2	Min Dev	-0.611	-0.611
3	Max Dev	0.611	0.611

cylinder 5			
Char No.	Nom	Meas	Dev Test
1	72.000	71.926	-0.074
2	72.300	24.243	-0.057

ควบคุมความพอดีของ Feature ที่หัวโพรบ

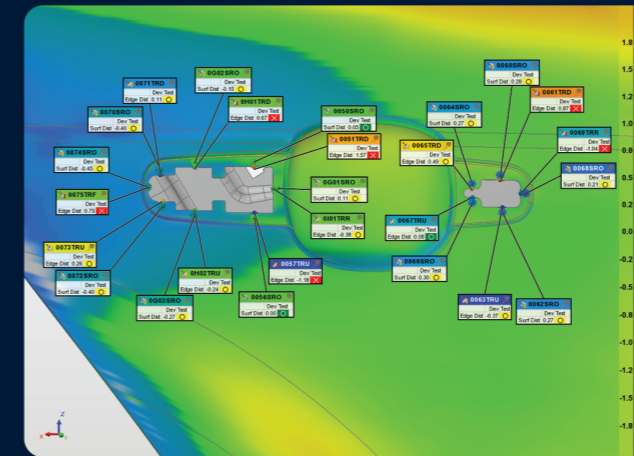
เวอร์ชันใหม่นี้ทำให้ PolyWorks | Inspector สามารถจำลองการควบคุมโดยตรงสำหรับพารามิเตอร์ความพอดี (fitting parameter) ของ Feature ที่วัดด้วยหัวโพรบ ซึ่งจะช่วยให้ผู้ใช้สามารถทำสิ่งต่อไปนี้ได้:

- ▶ กำหนดประเภทความพอดีล่วงหน้า พร้อมข้อจำกัดต่างๆ ก่อนที่จะวัดด้วยหัวโพรบเพื่อรับผลลัพธ์ที่ต้องการ
- ▶ ปรับแก้ประเภทความพอดี และข้อจำกัดต่างๆ หลังจากการวัดด้วยหัวโพรบและอัปเดตผลลัพธ์ โดยอัตโนมัติ

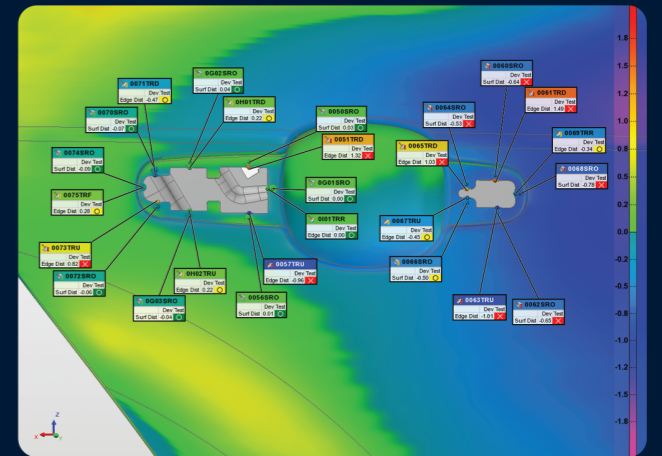
ปรับปรุงการวิเคราะห์ผลลัพธ์และการรายงานด้วยมุมมอง การควบคุมตามบริบท

PolyWorks | Inspector ช่วยให้ผู้ใช้สามารถรายงานผลการวัด 3 มิติในหลายบริบทด้วยการใช้ตารางและสแนปช็อตเวอร์ชัน 2024 จะเพิ่มความสามารถในส่วนนี้สำหรับมุมมองการควบคุม ปัจจุบันผู้ใช้สามารถเลือกชุดการควบคุมขนาดเลือกการวางแผนข้อมูล ตลอดจนระบบพิกัด และสร้างมุมมองการควบคุมตามบริบทให้กับการดำเนินการต่อไปนี้:

▶ วิเคราะห์ความเบี่ยงเบนของพื้นผิวในการวางแผนหลายแบบ
ด้วยการวางแผนตัวถัง

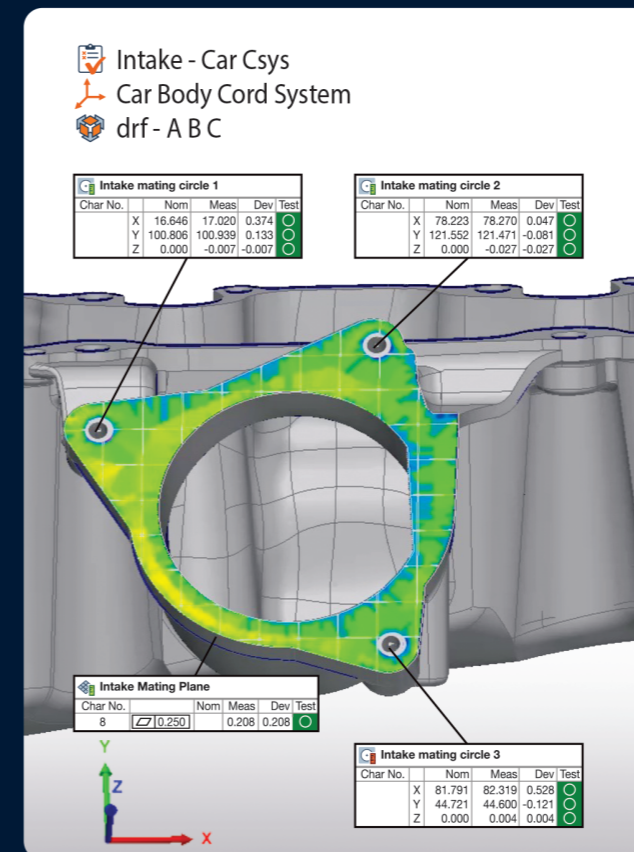


ด้วยการวางแผนมือจับ

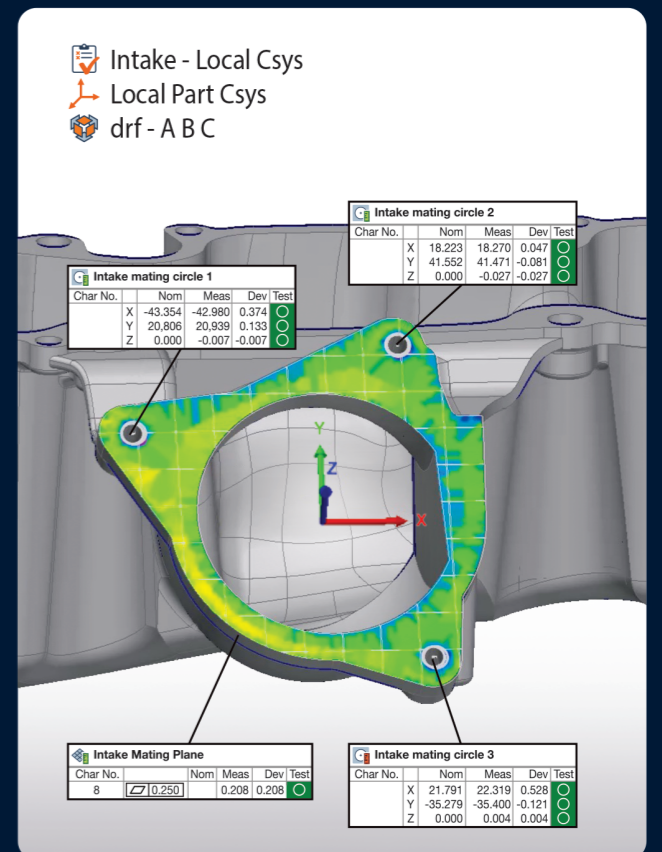


▶ ตรวจสอบการควบคุมขนาดในระบบเครื่องมือและพิกัดการประกอบ

ด้วยระบบพิกัดตัวถังรถยนต์



ด้วยระบบพิกัดทอไอด์



ทำตามขั้นตอนการทำงานสำหรับการตรวจวัดโดยไม่มีข้อมูล CAD ใน CNC CMM

จากนี้ไป ผู้ปฏิบัติงานที่ใช้ CNC CMM จะสามารถสร้างลำดับการวัดโดยไม่ต้องมีข้อมูล CAD ได้แล้ว

- ▶ จัดเตรียมลำดับ CNC ได้อย่างง่ายดายโดยใช้โหมดการสอนแบบใหม่ที่บันทึกจุดวัดของหัวโพรบและจุดของตำแหน่ง «ไปที่ (Go to)»
- ▶ ทำให้การวัดหลายชิ้นงานเป็นระบบอัตโนมัติด้วยการแปลง Feature ที่วัดด้วยหัวโพรบจากชิ้นงานแรกให้เป็นแนวทางการวัดสำหรับชิ้นงานอื่นๆ ในภายหลัง
- ▶ ปรับปรุงความสามารถในการวัดซ้ำด้วยการสวมตัวอย่างแนวทางการวัดอีกครั้ง แล้วสร้างจุดการวัดที่มีการกระจายสม่ำเสมอ



สำนักงานใหญ่ของบริษัท:

innovmetric

InnovMetric Software Inc.
1-418-688-2061
info@innovmetric.com

© 2024 InnovMetric Software Inc. สงวนลิขสิทธิ์ PolyWorks® เป็นเครื่องหมายการค้าจดทะเบียนของ InnovMetric Software Inc. InnovMetric, PolyWorks|Inspector, PolyWorks|Modeler, PolyWorks|Talisman, PolyWorks|Reviewer, PolyWorks|DataLoop, PolyWorks|PMI-Loop, PolyWorks|AR, PolyWorks|ReportLoop และ «The Smart 3D Metrology Digital Ecosystem» เป็นเครื่องหมายการค้า InnovMetric Software Inc. เครื่องหมายการค้าอื่น ๆ ทั้งหมดเป็นทรัพย์สินของเจ้าของที่เกี่ยวข้อง

PTB SmartGD&T

บริษัทร่วมทุนในประเทศไทย:

**polyworks
thailand**

PolyWorks Software (Thailand) Co. Ltd
994 Luangphaeng Road, Tapyao, Ladkrabang, Bangkok, 10520 Thailand
Tel: +(66) 02-3647759
info@polyworksthailand.com | www.polyworksthailand.com